

CARACTÉRISTIQUES DES PERSONNES ACCUEILLIES

CAMPAGNE 2023-2024

L'Observatoire
des Restos



En 2023-2024, il s'agit de :

Plus de **575 000**
ménages regroupant
plus de **1,3 million**
de personnes

Une population jeune

39% sont mineurs

15% ont moins de 5 ans

Près d'**1/2** des personnes accueillies
aux Restos du Cœur ont - de 25 ans

Des femmes légèrement majoritaires

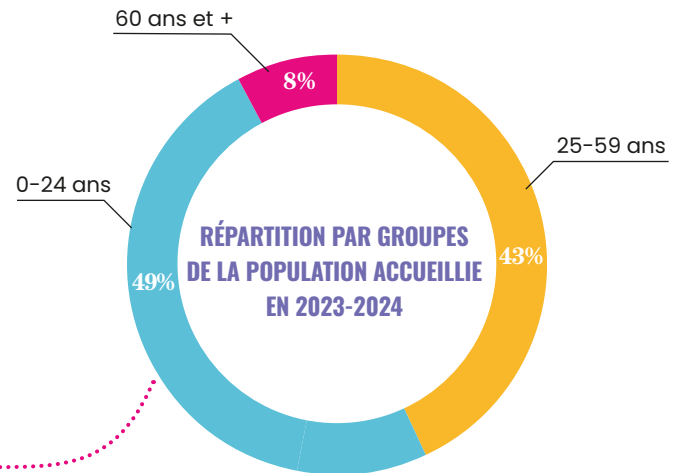
Elles représentent
52% des personnes accueillies.

60% des plus de 60 ans

65% des plus de 70 ans



52%



*Les Restos,
ca m'aide à donner
à manger équilibré
à mes enfants*

Femme 24 ans,
seule avec 2 enfants

LA PETITE ENFANCE

Près de **103 398** familles
ayant un enfant de moins de 3 ans

Plus de **128 000** enfants de moins de 3 ans

37% des enfants 0-3 ans vivent
avec un seul parent, majoritairement, la mère

Presque la moitié des enfants de moins de
3 ans, soit **47%** vivent en difficulté face au
logement



Les moins
de 3 ans
représentent

Près de **25%**
des mineurs,
plus de **10%**
des personnes
accueillies.

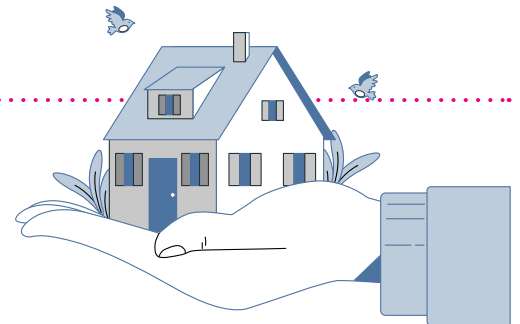
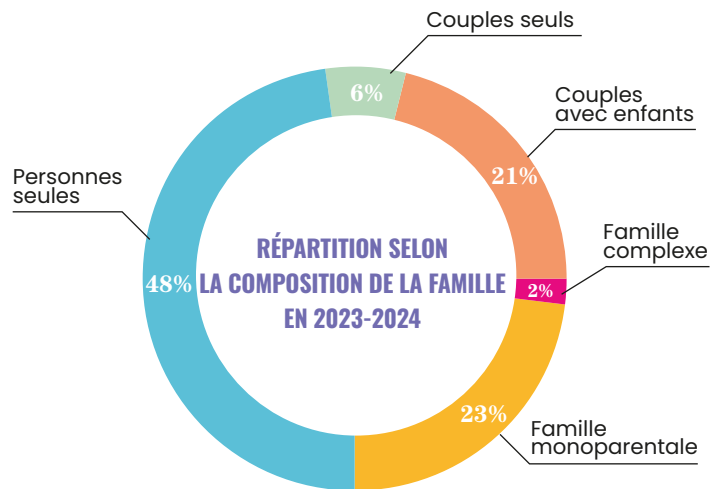
COMPOSITION DES FAMILLES

**+5
POINTS**

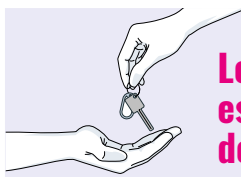
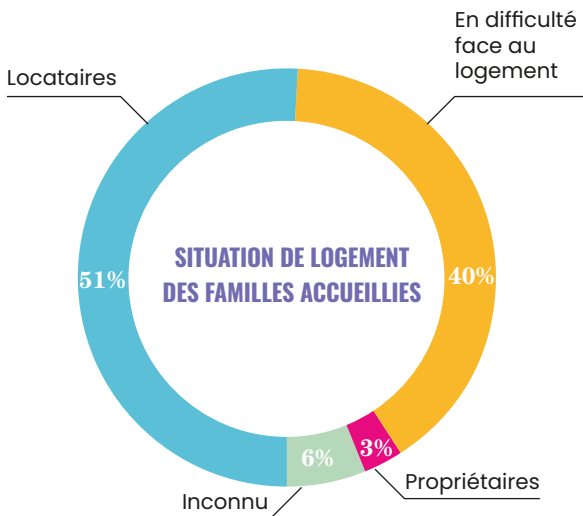
Les personnes seules représentent presque une famille sur deux (en augmentation depuis 2020)

Les familles monoparentales représentent près d'un quart des familles accueillies aux Restos

44% des familles accueillies aux Restos ont au moins un enfant mineur



LES CONDITIONS DE VIE PRÉOCCUPANTES DES PERSONNES ACCUEILLIES : UNE PRÉCARITÉ TOUJOURS PLUS FORTE.



Le logement est un facteur déterminant des conditions de vie.

- 40%** des familles sont en difficulté face au logement
- 51%** des familles accueillies sont locataires
- 35%** des familles avec mineurs sont en difficultés face au logement



J'étais jamais venue, mais cette fois, je m'en sors plus, j'ai besoin des Restos du Cœur

Femme 42 ans, seule avec 2 enfants

+ de 70% des familles accueillies vivent avec deux fois moins que le seuil de pauvreté (soit 608€) **+10 POINTS**
C'EST 10 POINTS DE PLUS QUE L'ANNÉE DERNIÈRE

Près de 30% des familles déclarent vivre sans aucune ressource. Près de 35%, si l'on regarde le reste à vivre.¹

¹ Plus d'un tiers des familles accueillies n'ont plus rien pour vivre une fois les charges et l'endettement réglés

Contact

observatoire@restosducoeur.org

